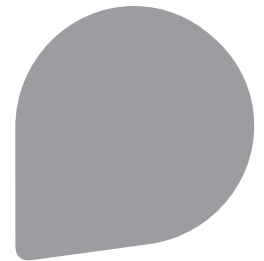
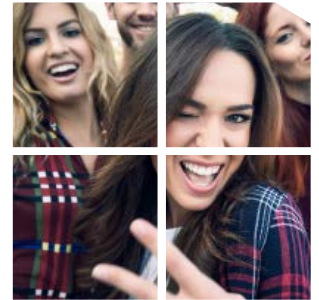
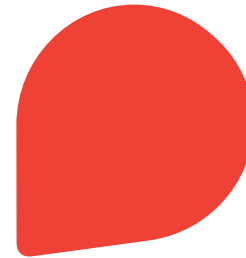


Auditorio / Hogar

# lola



Lola



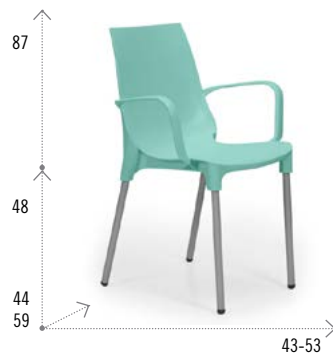
## Características Generales

- ▶ Monocasco en homopolímero de alto impacto.
- ▶ Patas de caño aluminizado.
- ▶ Colores disponibles: naranja, rojo, blanco, vainilla, lima, turquesa o menta.
- ▶ Opcionales: Apoyabrazos / Patas cromadas.



Modelo **LOLA**

- ▶ Estructura fija.
- ▶ Peso: 4.10 kg.
- ▶ Volumen: 0.199 m<sup>3</sup> (Apilable x 4u.)



Modelo **LOLA APOYABRAZOS**

- ▶ Estructura fija.
- ▶ Peso: 4.10 kg.
- ▶ Volumen: 0.199 m<sup>3</sup> (Apilable x 4u.)

