




prisma
60

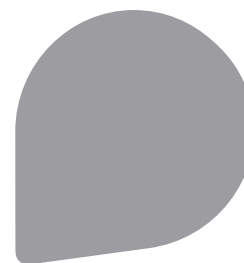
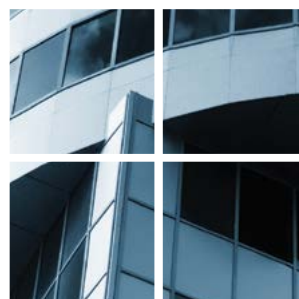
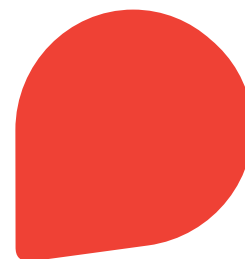


Auditorio

prisma



prisma
50



Características Generales

- ▶ Asiento tapizado en Tela o Ecocuer.
- ▶ Espuma de alta densidad.
- ▶ Respaldo de homopolímero de alto impacto negro.
- ▶ Base compuesta por nylon y fibra de vidrio de alta resistencia.
- ▶ Regulación neumática de altura del asiento.
- ▶ Opcionales: Apoyabrazos / Base cromada / Base plástica con alma de acero / Estructura fija de cuatro patas con o sin brazos / Kit apoyapiés / Kit pupitre de madera.



Modelo **PRISMA 40**

- ▶ Estructura fija.
- ▶ Peso: 4.68 kg.
- ▶ Volumen: 0.420 m³ (Apilable x 5u.)



Modelo **PRISMA 50**

- ▶ Estructura fija c/apoyabrazos.
- ▶ Peso: 5.10 kg.
- ▶ Volumen: 0.470 m³ (Apilable x 5u.)



Modelo **PRISMA 60**

- ▶ Reg. a gas.
- ▶ Peso: 8.58 kg.
- ▶ Volumen: 0.199 m³

