

**Turin Luxury Plus / Economic**  
Brochure - Ficha Técnica

TURÍN es una silla estéticamente agradable y sumamente cómoda, ideal para espacios de trabajo y co-working. Cuenta con una amplia gama de funciones, incluyendo ajuste de lumbar, asiento deslizante, Syncro y apoyabrazos versátiles 3D.

La línea de sillas TURÍN posee características admirables. Su confortable malla elástica y los mecanismos sincronizados más avanzados hacen de TURÍN una de las sillas más cómodas del mercado en su uso intensivo. Esta silla es sinónimo de elegancia y profesionalismo.

Los brazos ajustables, sumamente adecuados para los espacios de trabajo actuales, ofrecen libertad y dinamismo, gracias a una almohadilla de movimiento 3D.

El soporte lumbar es ajustable en altura y presión, otorgando comodidad ergonómica a todos los usuarios. La opción del deslizador de asiento en el modelo Elite pone el toque final a la amplia gama de capacidades del TURÍN.



**ESPECIFICACIONES TÉCNICAS**

Certificado por INTI:  
EN 1335-1: "Mobiliario de oficina. Sillas de oficina, parte 1: dimensiones"  
Según UNE-EN 1335:2009

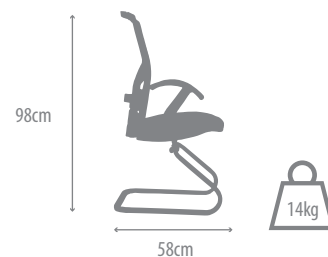
ANSI/BIFMA X5.1-2002: "Prueba de sillas de oficina para uso general"

Garantía: 4 años

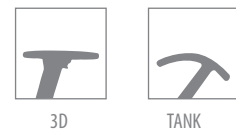
**BASE ESTRELLA**



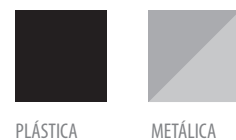
**BASE TRINEO**



**OPCIONES APOYABRAZOS**



**BASE**





## CARACTERÍSTICAS

### Respaldo

Marco de nylon con malla de relleno. Malla de doble cara para asegurar la durabilidad. Soporte lumbar hecho de espuma inyectada con guía lumbar de PP negro. Presión ajustable mediante activación de botón y altura regulable en cinco posiciones diferentes.

### Apoyabrazos

Ajustables en altura con nueve posiciones diferentes. Almohadilla amplia de PU con ajuste de giro en cinco posiciones. Movimiento hacia adelante y hacia atrás regulable 5cm. en cada dirección. Tubo cromado interior de acero.

### Asiento

Interior formado a partir de madera de multilaminada. Espuma de alta densidad, aproximadamente 90kg. Fabricada con componentes ignífugos.

### Malla

Disponibles en toda la gama de colores que incluye una gran variedad de tejidos. Tapizado variedad de colores (ver muestrario de telas) con cualidades resistentes al fuego.

### Interior del Mecanismo

Enchapado de acero con bloqueador opcional en 90°. También posee una palanca de ajuste de altura.

Botón de tensión para ajustar o quitar fuerza del respaldo.

### Opción Mecanismo Syncro

Enchapado de acero con cinco posiciones diferentes de bloqueo.

Palanca de ajuste de altura. Botón de tensión para ajustar o quitar fuerza del respaldo.

Deslizador del Asiento (solo en Mecanismo Syncro): ajuste de posición con solo pulsar y soltar la palanca. Se aumenta a una longitud del asiento de 5cm. adicionales.

### Base

Piramidal de cinco brazos, hecha de nylon negro con un diámetro de 64 cm., adecuado para un uso ligero y pesado.

### Gas

Lift DIN 4550 Clase 4 certificada contra el potencial de explosión y de fugas de aceite. Rango de altura de 30-45cm. Gas cromado solo acompañando base cromada.

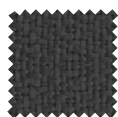
### Ruedas

De nylon negro y PU color gris, de 11cm. de diámetro que garantizan un correcto funcionamiento.

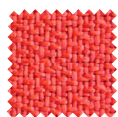


**COLORES & MATERIALES**

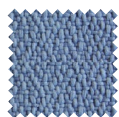
**TELA**



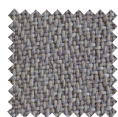
01 NEGRO



02 ROJO



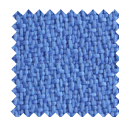
03 CELESTE



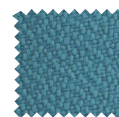
04 GRIS



05 VERDE



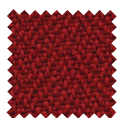
06 AZUL



07 PETROLEO



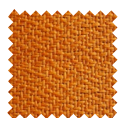
08 MAIZ



09 BORDO



10 BEIGE



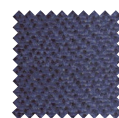
11 NARANJA



12 VIOLETA



13 GRIS PERLA

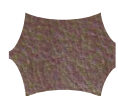


14 AZULOSCURO

**ECOCUERO**



15 NEGRO



16 CHOCOLATE



17 AZUL MARINO



18 BEIGE

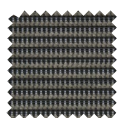


19 BLANCO

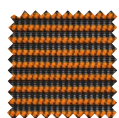
**MESH**



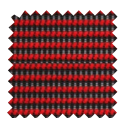
M1 NEGRO



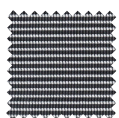
M2 GRIS



M3 NARANJA



M4 ROJO



M6 BLANCO