

Dream

Brochure - Ficha Tecnica

Esta serie de sillas, inspiradas en un diseño minimalista, satisfacen una amplia variedad de necesidades. Son aptas para todo tipo de ambiente desde oficinas de conferencia, bancos, centros de estudio hasta espacios abiertos de trabajo. DREAM posee un hermoso diseño refinado que envuelve a cualquier ambiente con un estilo minimalista. Su estructura durable de cuatro patas puede ser equipada con ruedas para un enfoque más funcional.

El respaldo y asiento ergonómicos aseguran un confort duradero para largos períodos de uso. Asimismo, pueden solicitarse en diferentes versiones: tapizado, malla o plástico. Las patas del Tandem son cromadas y sostienen la viga central, permitiendo una mayor libertad para el movimiento de los pies y el ensamblado de mesas.

Los apoyabrazos son de plástico diseñados para soportar un uso intensivo. Además, son ergonómicamente curvados para asegurar el correcto flujo sanguíneo en los brazos del usuario.

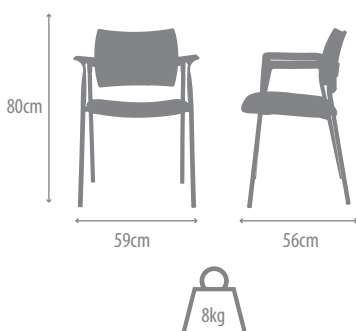


ESPECIFICACIONES TÉCNICAS

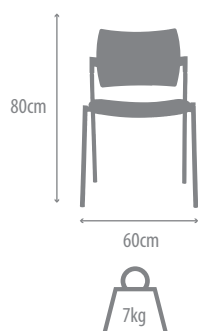
Certificado por:
 UNI EN 13761:2002/2003: "Sillas de Visita - Normas Generales de Seguridad"
 UNI EN 1022/98: "Asientos Domésticos - Estabilidad"
 EN 1728/2000: "Normas Dimensionales y de Durabilidad"

Garantía: 3 años

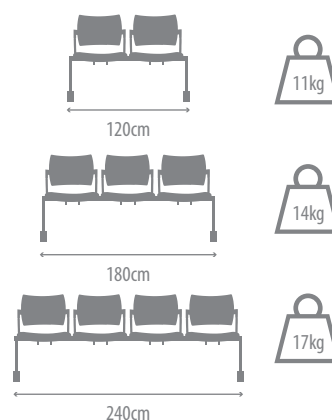
CON APOYABRAZOS



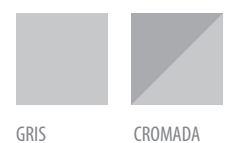
SIN APOYABRAZOS



TANDEM



BASE





Respaldo

Susceptible de ser tapizado varios de colores: rojo, azul, gris o negro. La tapa de respaldo puede apreciarse en plástico gris o negro. La versión de malla también está disponible en varios colores con marco negro.

Asiento

Fabricado en PP de alta resistencia de 1,5cm. de espesor. Está elaborado con material resistente a los rayos UV y al fuego. La cobertura ergonómica del asiento cubre las partes metálicas. Esta cobertura está conformada de PP, en gris o negro, con agujeros para la posible colocación del sistema gancho. El asiento puede ser tapizado en una variedad de colores.

Apoyabrazos

Están conformados de PP inyectado, color gris o negro. Son de 1,5cm. de espesor, garantizando su alta resistencia. Curvados ergonómicamente para apoyar correctamente los brazos, cada apoyabrazo está atornillado a la estructura y respaldo, ofreciendo una mayor estabilidad.

Tapizado

Líneas de telas comerciales y ecocueros lavables, aptos para usos comerciales e industriales.

Estructura

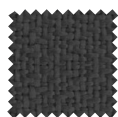
Base de cuatro patas de acero tubular, 2,1cm. de diámetro, pintado epoxi aluminio. Reforzado con una cruz en la parte del asiento.

Regatones de 3cm. de ancho por 1,5cm. de espesor, inyectados de PP de alta resistencia para proteger el piso.

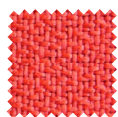


COLORES & MATERIALES

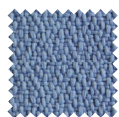
TELA



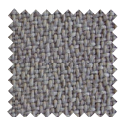
01 NEGRO



02 ROJO



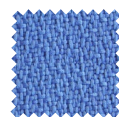
03 CELESTE



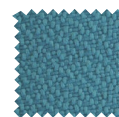
04 GRIS



05 VERDE



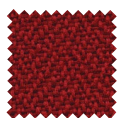
06 AZUL



07 PETROLEO



08 MAIZ



09 BORDO



10 BEIGE



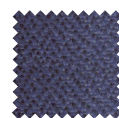
11 NARANJA



12 VIOLETA



13 GRIS PERLA

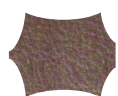


14 AZULOSCURO

ECOCUERO



15 NEGRO



16 CHOCOLATE



17 AZUL MARINO



18 BEIGE

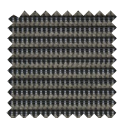


19 BLANCO

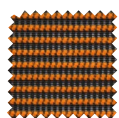
MESH



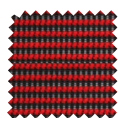
M1 NEGRO



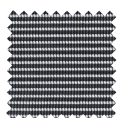
M2 GRIS



M3 NARANJA



M4 ROJO



M6 BLANCO