



  
kouros  
601

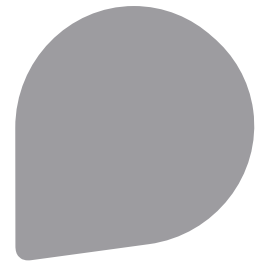
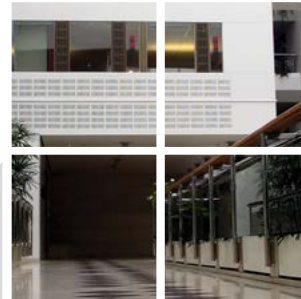
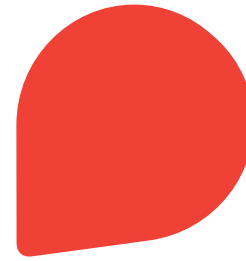


Ejecutivo

# kouros 600



kouros  
600



## Características Generales

- ▶ Tapizado en Tela o Ecocuer.
- ▶ Espuma de alta densidad.
- ▶ Base compuesta por nylon y fibra de vidrio de alta resistencia.
- ▶ Sistema basculante con múltiples posiciones de bloqueo.
- ▶ Regulación neumática de altura del asiento.
- ▶ Opcionales: apoyabrazos elíptico negro o cromo / Estructura trineo en color negro (acabado texturado) / Base cromada / Base plástica con alma de acero.



Modelo **KOUROS TRINEO**

- ▶ Estructura metálica fija.
- ▶ Peso: 17.83 kg.
- ▶ Volumen: 0.240 m<sup>3</sup>



Modelo **KOUROS 600**

- ▶ Basc.-Giratorio-Reg. a gas.
- ▶ Peso: 18.17 kg.
- ▶ Volumen: 0.240 m<sup>3</sup>



Modelo **KOUROS 601**

- ▶ Basc.-Giratorio-Reg. a gas.
- ▶ Peso: 20.56 kg.
- ▶ Volumen: 0.328 m<sup>3</sup>

